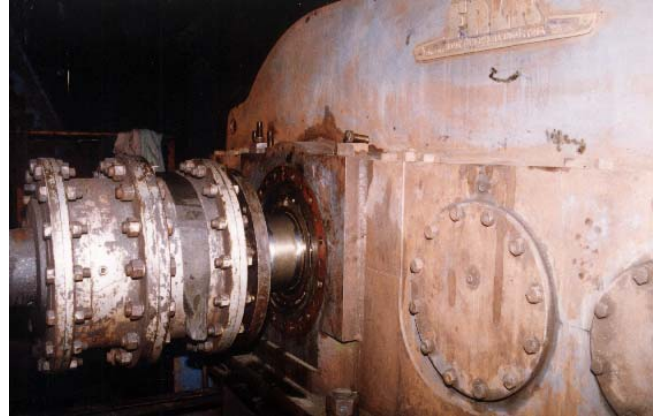
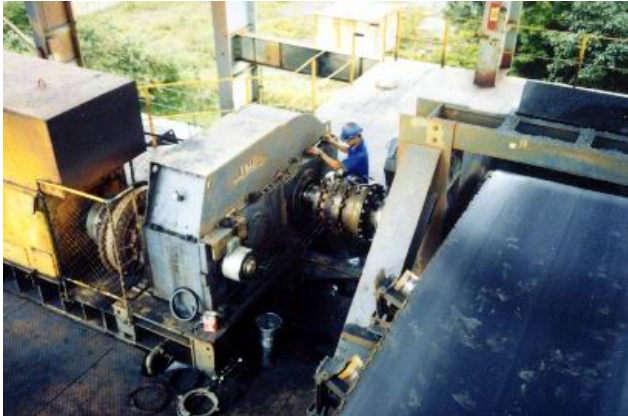


## Weltweite Instandsetzungen mit PolymerMetall®

REP-#138



Die verschlissene Welle eines Getriebemotors zum Antrieb eines Erzförderbandes wurde mit PolymerMetall wieder instand gesetzt. Hierzu wurde der polymere Werkstoff Molymetall an Ort und Stelle auf den beschädigten Wellenbereich aufappliziert und nach der Anhärtung durch manuelle Bearbeitung mit Schmirgelpapier wieder auf das gewünschte Maß gebracht. Die Lösung des Problems durch den Einsatz eines PolymerMetalls brachte den großen Vorteil, dass hierdurch eine Demontage der Anlage bzw. Welle nicht erforderlich wurde. Der Kunde konnte durch diese moderne Art der Instandsetzung letztendlich rund 67 Stunden Maschinenstillstand einsparen.

**MultiMetall**  
the MetalExistenceCompany®